

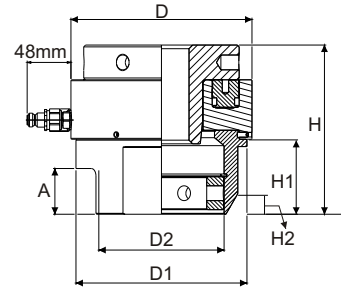
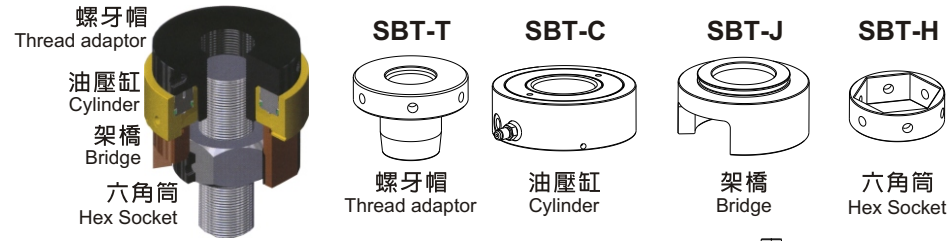
**SBT 螺栓拉伸器**

- 通用ANSI, API 法蘭均可適用。
- 質輕易攜帶。
- 可快速取出架橋、六角筒, 便於工作替換。
- 鍍鎳保護, 延長使用壽命。
- 強化油封設計增強可靠性。
- 維修簡易、方便。

**Hydraulic Bolt Tensioner**

- ※Fit all Standard flanges including ANSI and API Flanges.
- ※Lightweight and easily handled design.
- ※Quick-Release bridge and Hex. Socket design-for fast change over.
- ※Electro-less nickel plating prolongs tool life and reduces on-the-job maintenance.
- ※Improved seal design offer increased reliability.
- ※Simple and easy to maintain.

**SBT Series**  
**Capacity:**  
**30-465 ton**  
**Stroke:**  
**8-10mm**  
**Bolt Range:**  
**M20-M150**  
**3/4"-5-3/4"**  
**Maximum Operating Pressure:**  
**1500 bar**



型號 Model	SBT-20	SBT-35	SBT-50	SBT-60	SBT-90	SBT-130	SBT-160	SBT-200	SBT-250	SBT-310	
螺栓尺寸 Bolt dimension (φ *pitch)	公制 Metric	M20*2.5	M27*3	M36*4	M42*4.5	M45*4.5	M60*5.5	M72*6	M80*6	M100*6	M125*6
		M22*2.5	M30*3.5	M39*4	M45*4.5	M48*5	M64*6	M76*6	M85*6	M110*6	M130*6
		M24*3	M33*3.5	M42*4.5	M48*5	M52*5	M68*6	M80*6	M90*6	M120*6	M140*6
		M27*3	M36*4	M45*4.5	M52*5	M56*5.5	M72*6	M95*6	M125*6	M150*6	
螺牙尺寸 Threads (φ in-)	英制 imperial	3/4"-10	1"-8	1-3/8"-6	1-1/2"-6	1-3/4"-5	2-1/2"-4	2-3/4"-4	3-1/4"-4	3-3/4"-4	5"-4
		7/8"-9	1-1/8"-7	1-1/2"-6	1-3/4"-5	2"-4-1/2	2-3/4"-4	3"-4	3-1/2"-4	4"-4	5-1/4"-4
		1"-8	1-1/4"-7	1-3/4"-5	2"-4-1/2	2-1/4"-4-1/2			3-3/4"-4	4-1/4"-4	5-1/2"-4
			1-3/8"-6							4-1/2"-4	5-3/4"-4
最大壓力 Max. Pressure	(bar) 1500	1500	1500	1500	1500	1500	1500	1500	1500	1500	
油壓面積 Hydraulic area	(cm <sup>2</sup> ) 20	35	50	60	90	130	160	200	250	310	
最大油壓荷重 Max. hydraulic load	(kN) 300	525	750	900	1350	1950	2400	3000	3750	4650	
揚程 Piston stroke	(mm) 8	8	8	8	8	8	10	10	10	10	
D (mm)	86	109	128	144	170	198	220	244	300	340	
H (mm)	105	116	128	140	154	185	190	203	235	268	
H1 (mm)	30	40	49	54	65	82	86	106	131	156	
H2 (mm)	5.2	5.2	10.39	10.39	13.86	22.52	22.52	22.52	22.52	25.11	
D1 (mm)	74	97	116	133	154	187	203	232	272	313	
D2 (mm)	56	73	90	102	114	137	145	180	223	260	
A (mm)	26	31	38	40	42	50	50	60	73	86	
C (mm)	66	83	100	118	134	167	175	210	253	293	
重量 Weight	(kg) 3	4.8	7.5	11	17.3	25	33	39	56	77	

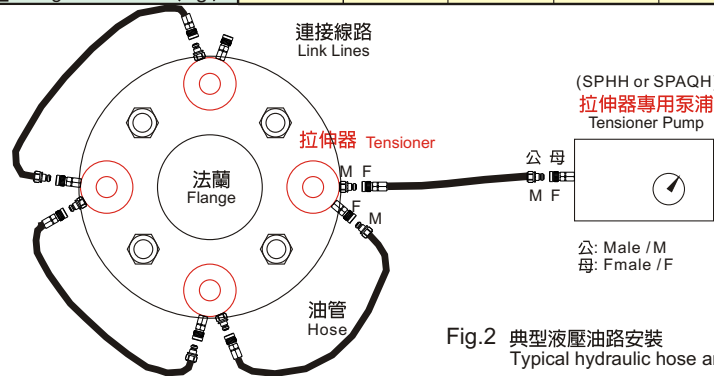


Fig.2 典型液壓油路安裝  
Typical hydraulic hose arrangement



型號 Model	SBT-20	SBT-35	SBT-50	SBT-60	SBT-90	SBT-130	SBT-160	SBT-200	SBT-250	SBT-310
換算表 Chart	psi		lbf		kN		lbf		kN	
1000	69	3100	14	5425	24	7750	34	9300	41	13950
2000	138	6200	28	10850	48	15500	69	18600	83	27900
3000	207	9300	41	16275	72	23250	103	27900	124	41850
4000	276	12400	55	21700	97	31000	138	37200	165	55800
5000	345	15500	69	27125	121	38750	172	46500	207	69750
6000	414	18600	83	32550	145	46500	207	55800	248	83700
7000	483	21700	97	37975	169	54250	241	65100	290	97650
8000	552	24800	110	43400	193	62000	276	74400	331	111600
9000	621	27900	124	48825	217	69750	310	83700	372	125550
10000	689	31000	138	54250	241	77500	345	93000	414	139500
11000	758	34100	152	59675	265	85250	379	102300	455	153450
12000	827	37200	165	65100	290	93000	414	111600	496	167400
13000	896	40300	179	70525	314	100750	448	120900	538	181350
14000	965	43400	193	75950	338	108500	483	130200	579	195300
15000	1034	46500	207	81375	362	116250	517	139500	621	209250
16000	1103	49600	221	86800	386	124000	552	148800	662	223200
17000	1172	52700	234	92225	410	131750	586	158100	703	237150
18000	1241	55800	248	97650	434	139500	621	167400	745	251100
19000	1310	58900	262	103075	459	147250	655	176700	786	265050
20000	1379	62000	276	108500	483	155000	689	186000	827	279000
21000	1448	65100	290	113925	507	162750	724	195300	869	292950
22000	1517	68200	303	119350	531	170500	758	204600	910	306900

公制螺栓及六角對邊對照 Metric Bolt

螺紋 Bolt	M	6	8	10	12	14	16	18	20	22	24	27	30	33	36	39	42	45	48	52	56	60	64	68
六角對邊 Hexagon	mm	10	13	17	19	22	24	27	30	32	36	41	46	50	55	60	65	70	75	80	85	90	95	100
厚度 Thickness	mm	5	6.5	8	10	11	13	15	16	18	19	22	24	26	29	31	34	36	38	42	45	48	51	54

螺紋 Bolt	M	72	76	80	85	90	95	100	105	110	115	120	125	130	140	150
六角對邊 Hexagon	mm	105	110	115	120	130	135	145	150	155	165	170	180	185	200	210
厚度 Thickness	mm	58	61	64		72		84								

英制螺栓及六角對邊對照 Imperial Bolt

螺紋 Bolt		3/8	1/2	5/8	3/4	7/8	1	1 1/8	1 1/4	1 3/8	1 1/2	1 5/8	1 3/4	1 7/8	2
六角對邊 hexagon	mm	17	22	27	32	36	41	46	50	55	60	65	70	75	80
厚度 Thickness	mm	9.5	12.5	15.8	19	22	25	28	32	35	38	41	44	47	50
六角對邊 Hexagon	in	11/16	7/8	1-1/16	1 1/4	1 7/16	1 5/8	1 13/16	2	2 3/16	2 3/8	2 9/16	2 3/4	2 15/16	3 1/8
厚度 Thickness	in	3/8	1/2	5/8	3/4	7/8	1	1 1/8	1 1/4	1 3/8	1 1/2	1 5/8	1 3/4	1 7/8	2

螺紋 Bolt		2 1/4	2 1/2	2 3/4	3	3 1/4	3 1/2	3 3/4	4	4 1/4	4 1/2	4 3/4	5	5 1/4	5 1/2
六角對邊 Hexagon	mm	90	100	108	118	127	137	146	156	165	175	184	194	203	213
厚度 Thickness	mm	57	63	70	76										
六角對邊 Hexagon	in	3 1/2	3 7/8	4 1/4	4 5/8	5	5 3/8	5 3/4	6 1/8	6 1/2	6 7/8	7 1/4	7 5/8	8	8 3/8
厚度 Thickness	in	2 1/4	2 1/2	2 3/4	3										

螺紋 Bolt		5 3/4	6
六角對邊 Hexagon	mm	222	232
厚度 Thickness	mm		
六角對邊 Hexagon	in	8 3/4	9 1/8
厚度 Thickness	in		

